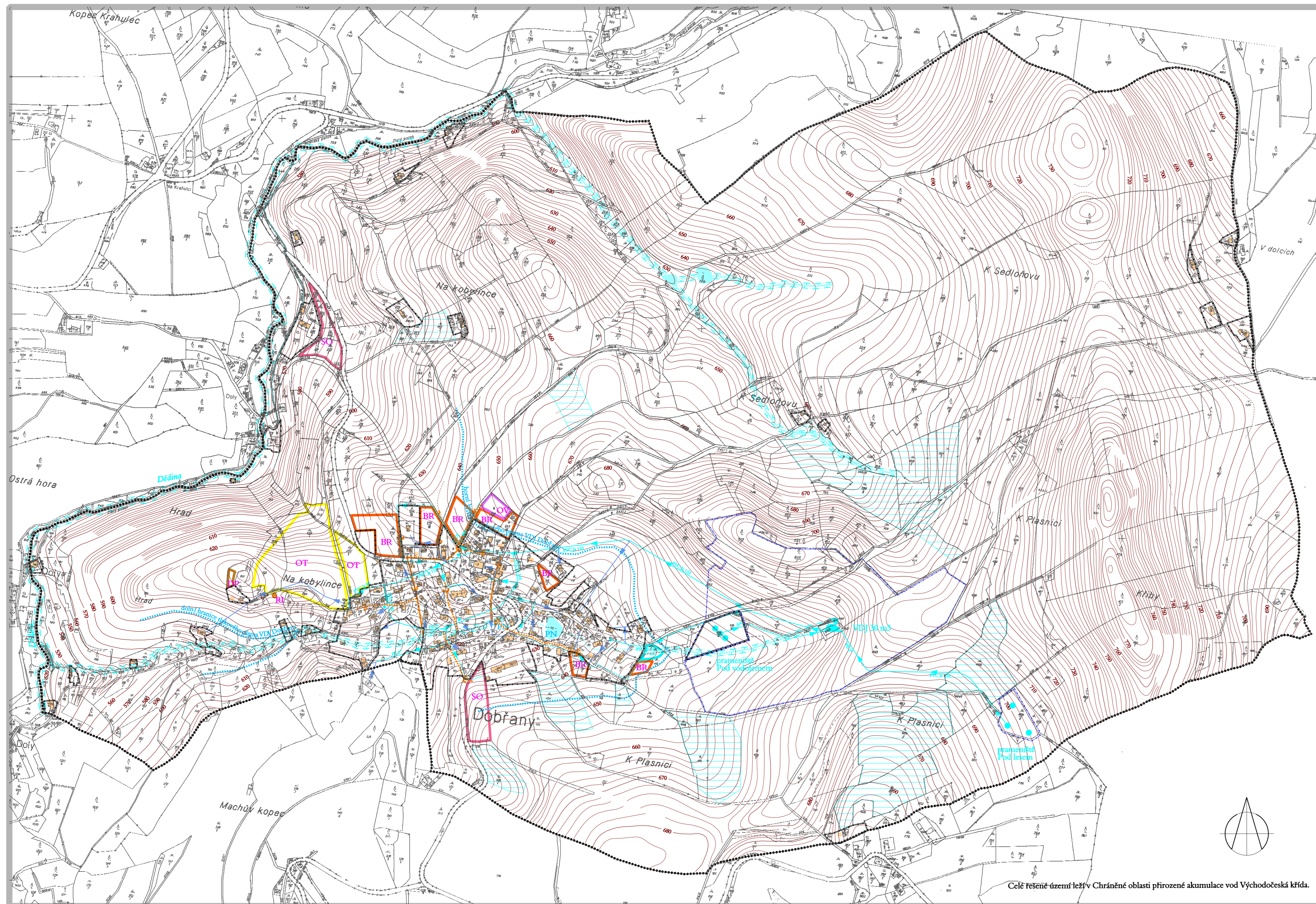
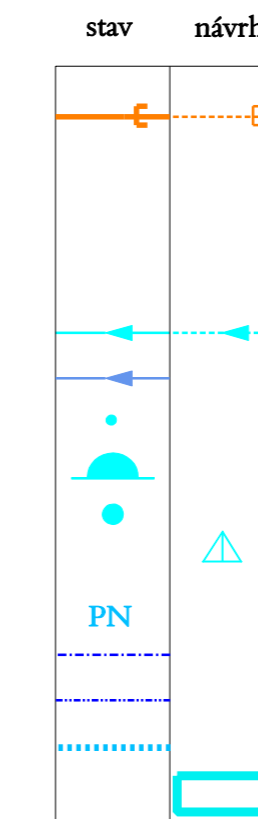


ÚZEMNÍ PLÁN DOBŘANY

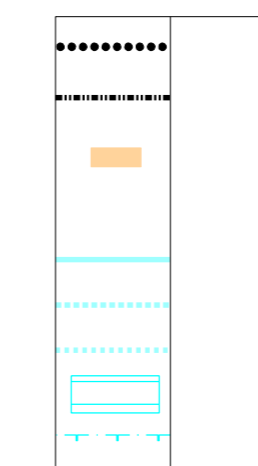


Celě řešené území leží v Chráněné oblasti přirozené akumulace vod Východočeská křída.



ODKANALIZOVÁNÍ KANALIZACE DEŠŤOVÁ

ZÁSOBOVÁNÍ VODOU
VODOVODNÍ ŘADY ZÁSOBOVACÍ
VÝZNAMNÉ VODOVODY PRIVÁTNÍ
HYDRANTY
VODOJEMY
VODNÍ ZDROJE (STUDNY)
AT STANICE
POŽÁRNÍ NÁDRŽ
OP VODNÍCH ZDROJŮ I. STUPNĚ
OP VODNÍCH ZDROJŮ II. STUPNĚ VNITŘNÍ
HRANICE TLAKOVÉHO PÁSMO VDJ DOBŘANY
POLDR



INFORMATIVNÍ ÚDAJE

HRANICE ŘEŠENÉHO ÚZEMÍ (KATASTRÁLNÍHO ÚZEMÍ DOBŘANY V ORL. HORÁCH)
HRANICE ZASTAVĚNÉHO ÚZEMÍ K 1.1.2007
STÁVAJÍCÍ OBJEKTY
VODNÍ TOKY V OTEVŘENÉM KORYTĚ
VODNÍ TOKY OBČASNÉ (OBČASNÉ VODOTEČE)
VODNÍ TOKY ZATRUBNĚNÉ
ODVODNĚNÍ
UŽÍVÁNÍ POZEMKŮ SOUSEDÍCÍCH S KORYTEM VODNÍHO TOKU PŘI VÝKONU SPRÁVY VODNÍHO TOKU

NAVŘHOVANÉ ZMĚNY FUNKČNÍHO VYUŽITÍ ÚZEMÍ

- PLOCHY BYDLENÍ
BR plochy bydlení v rodinných domech
- PLOCHY OBČANSKÉHO VYBAVENÍ
OV plochy pro vzdělávání, sociální služby, zdravotní služby, kulturu a veřejnou zprávu
- OT plochy pro tělovýchovu a sport
- ÚZEMÍ SMÍŠENÁ
SO plochy smíšené obytné
- ÚZEMÍ OSTATNÍ
RI plochy rekreace
- PLOCHY DOPRAVNÍ INFRASTRUKTURY
DP parkoviště

VODNÍ HOSPODÁŘSTVÍ

1 : 5.000

Pořizovatel : Městský úřad Dobruška, odbor výstavby
Projektant : AR projekt, s.r.o., Hviezdoslavova 1183/29a, 627 00 Brno
Datum zpracování : 2/2007



Vedoucí projektant :
Ing. arch. Milan Huřík

Vypracovali : Ing. arch. Milan Huřík
Ing. arch. Gabriela Konečná

I.04

ZÁZNAM O ÚČINNOSTI ÚZEMNÍHO PLÁNU

Správní orgán, který územní plán vydal: Zastupitelstvo obce Dobřany	Razítko
Číslo jednací: Datum vydání: Datum nabytí účinnosti:	
Pořizovatel : Městský úřad Dobruška, odbor výstavby	Razítko
Jméno a příjmení oprávněné osoby pořizovatele: Funkce: vedoucí odboru Podpis:	